

IDEAT

CONTEMPORARY LIFE

SPÉCIAL
ARCHITECTURE

Paris

Les frères Bouroullec,
artisans de l'eau vive
sur les Champs-Élysées

Pennsylvanie

George Nakashima Woodworkers:
promenade dans les bois

São Paulo ▶

Isay Weinfeld,
l'architecte cinéaste

Milan

L'agence paradis
de Cino Zucchi

Tanger

Ville kaléidoscope

Bade-Wurtemberg

Road trip Bauhaus
de Stuttgart à Karlsruhe

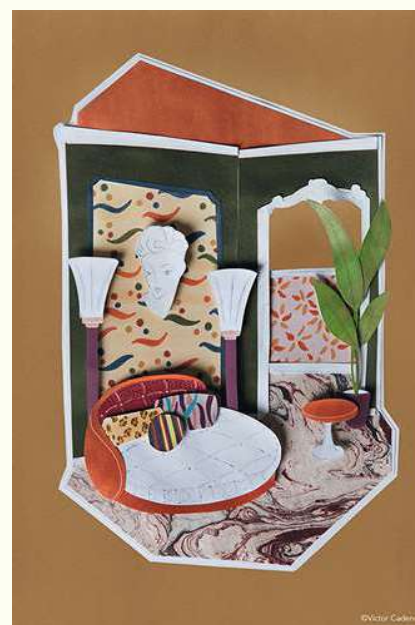


M 02689 - 16H - F: 9,90 € - RD



LE PLUS ARCHI DES MAGAZINES DE DÉCO

Hors-série architecture n° 16 - Juin 2019 - 9,90 € - www.ideat.fr




Trois muses se penchent sur Le Lit National

Du plus classique au plus design, cette maison française sait réaliser tous les lits. Pour preuve, à l'occasion de ses 110 ans, elle dévoile trois modèles d'exception...

Par **Olivier Waché**

Connu et reconnu pour sa literie de haute facture, Le Lit National fête cette année ses 110 ans. Dans ses ateliers du Pré-Saint-Gervais, l'entreprise a imaginé et réalisé une collection anniversaire de trois lits hors du commun. Baptisés *Colette*, *Joséphine* et *Brigitte*, ces modèles célèbrent chacun une époque du siècle passé, en l'associant à une personnalité phare, et sont à découvrir dans la boutique parisienne du Lit National. Ainsi, le modèle *Colette*, en hommage à l'auteure du *Blé en herbe*, nous plonge dans la période de l'Art nouveau. Son dossier est réalisé à la main dans le bois de tilleul, l'essence de prédilection des sculpteurs, puis traité à la cire métallisée pour le moderniser. Il est habillé d'un splendide et précieux velours de soie vert sur trame de fil d'or signé Rubelli. Un tissage complexe à l'ancienne, exécuté sur métier à bras, qui permet une production de seulement 30 cm d'étoffe par jour. *Joséphine*

fait, quant à lui, écho à la célèbre meneuse de revue des années 20 Joséphine Baker. Ici, point de ceinture de bananes, mais un dossier en forme de vaste éventail d'inspiration Art déco. Les pans en peuplier ont été tapissés au point caché avec un tissu soyeux nacré et un faux uni à motif de galuchat de la maison Pierre Frey. Le sommier tapissier sur socle accueille avec élégance un matelas en laine, crin et lin, comme la maison sait les confectionner depuis ses origines. Enfin, *Brigitte* est une référence à la plus sulfureuse des actrices et chanteuses françaises. Aux tapissiers et ébénistes du Lit National, Brigitte Bardot a inspiré un lit rond au dossier voluptueux et parfaitement courbe. Habillé de tissu Rubelli aux couleurs pop typiques des *sixties*, celui-ci ne renie par le confort avec son matelas en laine, un matériau qui se prête à la réalisation de formes originales. Cet automne, deux autres créations rejoindront la collection, l'une revisitant un modèle phare de la manufacture et l'autre réalisée en partenariat avec une maison labellisée « Entreprise du patrimoine vivant ». Enfin, à produit d'exception, communication de choix. Ces pièces raffinées sont illustrées par l'artiste coloriste Victor Cadene dans des mises en scène de papier aussi délicates que leurs modèles. 

De gauche à droite, les nouvelles créations *Colette*, *Joséphine* et *Brigitte*, illustrées dans leur décor d'époque (Art nouveau, Art déco et années 60) par l'artiste coloriste Victor Cadene. Des mises en scène de papier poétiques, dont le raffinement n'a d'égal que le savoir-faire perpétué dans les ateliers du Lit National depuis plus d'un siècle. © VICTOR CADENE

LE LIT NATIONAL.
2, place du Trocadéro,
75116 Paris.
Tél. : 01 56 90 14 10.
Litnational.com